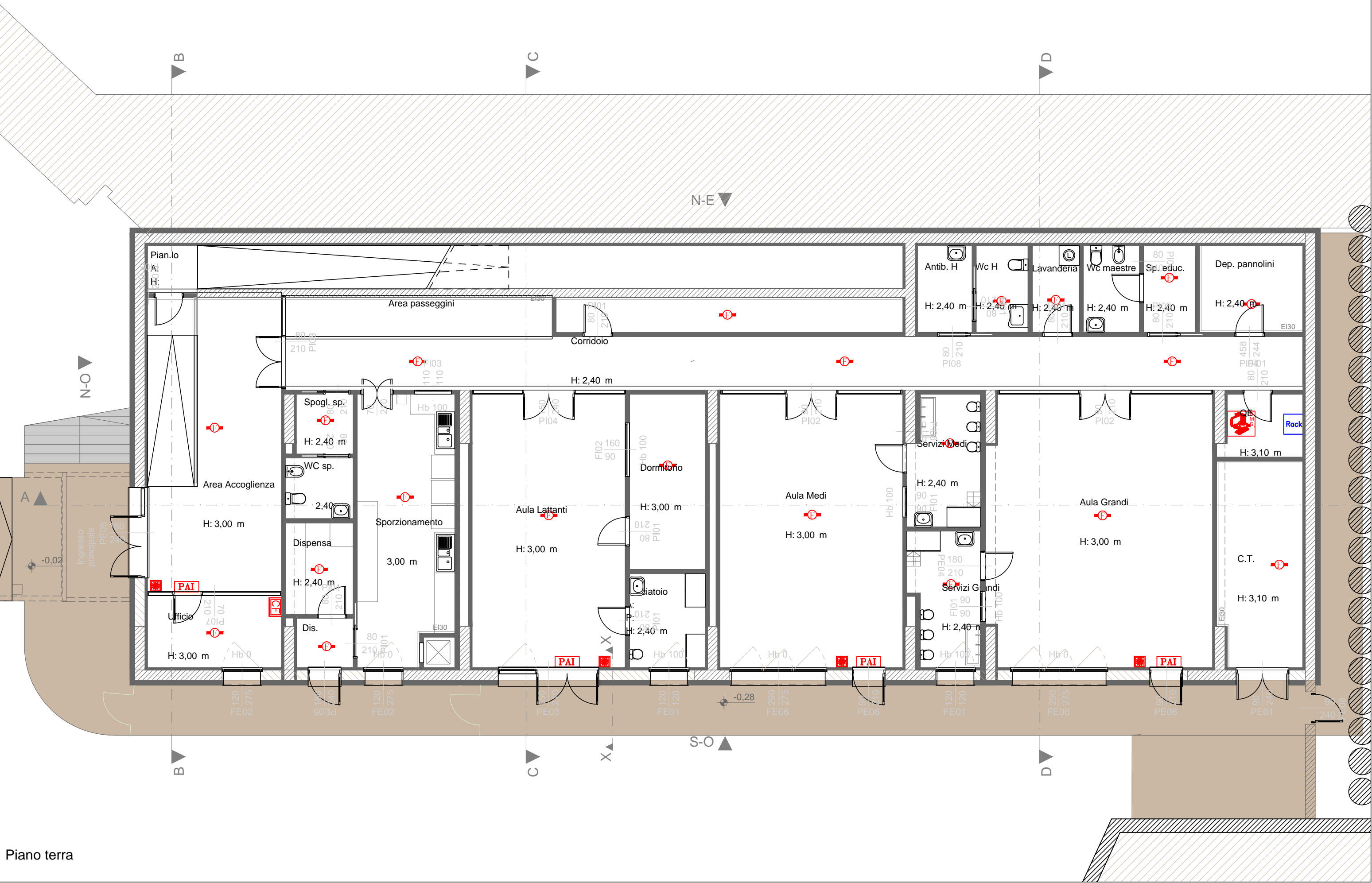




Piano primo



Piano terra

LEGENDA IMPIANTO RIVELAZIONE INCENDI

	Centrale impianto di rivelazione fumi
	Sirena esterna allarme incendio ottica - acustica autoalimentata
	Pulsante manuale allarme incendio
	Rivelatore ottico di fumo indirizzabile installato a soffitto, completo di base isolatore di linea
	Targa ottico/acustica per duplice segnalazione allarme

NOTE

1) Le tubazioni, canaline e le cassette di derivazione e transito degli impianti speciali saranno distinte e separate dagli impianti elettrici di potenza;

2) Le condutture che attraversano compartimenti antincendio dovranno essere di tipo resistente al fuoco;

3) Il collegamento finale ai rivelatori di fumo installati a soffitto sarà effettuato con idoneo cavo tipo FRHRR2100 2x1,5 mmq posato a vista

Comittente

**Finanziato dall'Unione europea**  
NextGenerationEU

**COMUNE DI MONTONE**  
Piazza Fortebraccio, 3 - 06014 Montone (PG)

**PIANO NAZIONALE DI RIPRESA E RESILIENZA**  
**MISSIONE 4: ISTRUZIONE E RICERCA**  
**COMPONENTE 1: POTENZIAMENTO DELL'OFFERTA DEI SERVIZI DI ISTRUZIONE: DAGLI ASILI NIDO ALL'UNIVERSITA'**  
**INVESTIMENTO 1.1: PIANO PER ASILI NIDO E SCUOLE DELL'INFANZIA E SERVIZI DI EDUCAZIONE E CURA PER LA PRIMA INFANZIA**

C					
B					
A					
-	MAGGIO 2023	Emissione		EXUP	EXUP
REV.	DATA	EMISSIONE/AGGIORNAMENTO	DESCRIZIONE	REDATTO	VERIFICATO
				APPROVATO	

Progetto

**REALIZZAZIONE NUOVO POLO PER L'INFANZIA**  
CUP: G38H22000070006

Livello di progettazione

**PROGETTO DEFINITIVO**

EXUP s.r.l.  
via S. Pietro, 12 - 06010 Umbertide (PG)  
tel. 075 941 58 71 info@exup.it www.exup.it

Il R.U.P.  
Geom. Claudio MARIOTTI

oice  
ASSOCIATO

Nome file  
23016\_impaginazione definitivo.pln

Commissa  
23\_016

Scala

Elab  
d-IE

Oggetto

**PROGETTO IMPIANTI ELETTRICI**  
Impianto rilevazione incendi - piano terra e piano primo

Tav  
**04**